



DISPOSITIVOS ORGÓNICOS

Filtros Electromagnéticos

Eliminan la contaminación electromagnética del computador, microondas, celular, televisores, torres de alta tensión, etc...
Protector y Equilibrador Energético.

ORGONITES

Filtros Electromagnéticos

Eliminan la contaminación electromagnética del computador, microondas, celular, televisores, torres de alta tensión, etc...

Protector y Equilibrador Energético.

Estos dispositivos están hechos de tal forma que la energía electromagnética presente en la atmósfera de nuestro planeta puede ser recogida, limpiada, y utilizada para propósitos científicos, terapéuticos o bienestar en el hogar. Consiste en una estructura cuyo contenido son capas alternas de materiales metálicos y no metálicos. Están fabricados en metales como cobre, plata, bronce, acero, hierro, estaño, aluminio, Etc. además de cristales de cuarzo diversos, zircones, amatista, topacio, cuarzo rosado, citrino, sodalita, amazonita, lapislázuli, obsidiana, etc.

PRODUCTOS



Adhesivo y Colgante para celular Elimina las ondas perjudiciales para la salud que emite el celular. Dimensiones: 1. cm diámetro x 0.4 cm alto. Posee un adhesivo fuerte para que no se salga fácilmente del celular. Radio de acción: 2 m.



ANILLO- PULSERA

El anillo y Pulsera posee un disco de 2.5 cm de diámetro x 0.3 cm de alto. Contiene bronce, perlas de plata y cristales diversos. Engarzado en base de cobre. Radio de acción: 5 m.



COLGANTE

El colgante posee un disco de 3.8 cm de diámetro x 1 cm de alto. Contiene bronce, cobre, perlas de plata y cristales diversos. Radio de acción: 10 m. Colgante Chico, 2.5 cm de diámetro, radio de acción 5 m.

**COLGANTES CON DOBLE FAZ, TIENEN HERMOSOS
DISEÑOS DE GEOMETRÍA SAGRADA 3.8 cm.
DIÁMETRO**



COLGANTES DOBLE FAZ GEOMETRÍA SAGRADA

SIGNIFICADOS COLGANTES DOBLE FAZ



**MANDALA
SALUD,
FELICIDAD, PAZ,
LONGEVIDAD Y
AMOR.**

**Salud, felicidad,
paz, longevidad y
amor.**

Originario de la cultura china, era un popular ornamento de vestidos y joyería.

Simbólicamente, nos muestra las cinco partes de nuestra vida que giran alrededor del signo "universo de eternidad".

Esto nos proporciona toda clase de favores y nos facilita la obtención de las cinco bendiciones, la salud, felicidad, paz, longevidad y amor.



La "Flor De la Vida" contiene los patrones de la creación como eran al emerger del "Gran Vacío". Todo está hecho del pensamiento del Creador. En este sentido la "Flor de la vida" tiene un efecto organizador y compensador sobre todos los procesos vitales.

En la Geometría sagrada, La Flor de la Vida es un símbolo usado en muchas religiones y creencias del mundo. Se trata de una figura geométrica compuesta de círculos debidamente separados o espaciados, superpuestos de forma coincidente, y ordenados de manera que reflejen, en este diseño simétrico políptico, una flor de forma parecida al Hexágono. El centro de cada círculo está en la circunferencia de seis círculos más que se rodean a sí mismos, todos del mismo diámetro.



DELFIN:

Símbolo de amor de protección y buena suerte.

Generalmente se emplea mucho los delfines como símbolo; ya en la antigüedad estos maravillosos animales eran considerados santos, y cada vez mas los seres humanos sienten una relación íntima con estos tiernos habitantes de los mares.

Ellos representan una vivacidad amorosa y alegre, por lo que las figuras y las imágenes de los delfines pueden armonizar las habitaciones donde se encuentren.



MANDALA EL ANTAHKARANA

El Antahkarana es un símbolo antiguo para sanación y meditación que ha sido utilizado en el Tíbet y la China desde hace miles de años. Es un símbolo muy poderoso, y con solo tenerlo cerca de ti crea un efecto positivo en tus chakras y en tu aura. Al ser usado en terapias de sanación, aumenta y concentra la energía canalizada, además de acelerar el proceso.



MANDALA LA CHACANA

LA CHACANA

La Cruz Cuadrada Andina es la base de la cultura de los países andinos. Trabajar la activación del cuerpo de luz con las energías ancestrales a la cual todo el continente americano pertenece es muy importante ya que son nuestras raíces energético – espirituales.



MANDALA CHO KU REI

CHO KU REI

La traducción al castellano de este símbolo lo dice todo: "DIOS ESTÁ AQUÍ". Así nos podemos hacer una idea del poder que tiene. Este es el primer símbolo que se enseña porque es la primera llave de la puerta del Reiki. Básicamente su poder radica en potencializar y activar la energía universal. Así pues puede ser utilizado para muchas cosas: limpiar el ambiente de energías inarmónicas, como símbolo de protección y ayuda, para encontrar la armonía que nos falta y por supuesto, para ser aplicado sobre una zona enferma de nuestro cuerpo.



MANDALA EL ÁRBOL DE LA VIDA

El Árbol de la Vida – El Crann bethadh

El Árbol esencia de la vida, en la cultura celta La vida de los hombres está íntimamente relacionada con los bosques. Éstos les proporcionan protección, cobijo, la leña que alimenta las hogueras y en ellos se abastecen de caza y frutos necesarios para su alimentación.

El árbol establece la comunicación entre los tres niveles del cosmos: el subterráneo, por sus raíces; la superficie de la tierra, por el tronco; y el cielo, por la copa y sus ramas. Es por tanto el eje del mundo que establece la relación entre la tierra y el cielo. El árbol de la vida surge de un recipiente, una vasija que simboliza a la madre tierra, de la que nace toda la vida.



MANDALA EL OJO DE HORUS

El Ojo de Horus, o Udyat "el que está completo", fue un símbolo de características mágicas, protectoras, purificadoras, sanadoras, símbolo solar que encarnaba el orden, lo inalterable, el estado perfecto. El Udyat es un símbolo de estabilidad cósmico-estatal. Como talismán simboliza la salud, la prosperidad, la indestructibilidad del cuerpo y la capacidad de renacer.



MANDALA OM

Definición de OM

Om – Aum y designado también como **pra-nava**. Su traducción sería "Preferencia retumbante".

Simboliza el Dios más grande que existe, que permite la elevación de la conciencia a un estado superior. Es muy utilizado para la meditación por ser el símbolo del conocimiento espiritual. La curva más pequeña del símbolo representa el mundo material y el consciente, mientras que la curva más alta, significa el inconsciente. La tercera curva que sigue es el sueño y el mundo de los pensamientos. Por último, la curva con el punto es el estado de liberación; representa a Brahma, que es el Dios creador de todo el Universo. Es el origen de todos los sonidos, letras y palabras, y sus círculos están abiertos representando la infinitud. El OM, también es muy utilizado como mantra del budismo.



**MANDALA
RUEDA CELTA**

Rueda Celta:

La Unificación entre Cuerpo, Mente y Alma, y los procesos que unen el universo

Simboliza tres aspectos a la diosa. Aunque también se le otorga el significado de "cuerpo, mente y alma" o "cielo, mar y tierra" A este símbolo se le atribuye el significado de la Santa Trinidad, (Padre, Hijo y Espíritu Santo).



**MANDALA
SOL:
PLEXO SOLAR**

**SOL: PLEXO SOLAR
Potente**

**activador, otorga
energía, valor y
voluntad**

**Símbolo de éxito
y prosperidad**



MANDALA TRISKEL

TRISKEL la triple espiral presente en diferentes representaciones en el arte y la magia celta. Evoca la divina interacción entre mente cuerpo y alma. Además de la representación de la creación del mundo y su manifestación. Es un símbolo altamente protector que atrae salud, amor y prosperidad en todos los planos. En el arte del Feng Shui se emplea para neutralizar agresiones cósmicas, terrestres y humanas y generar paz amor y abundancia.



MANDALA MELI WITRAN MAPU

MELI WITRAN MAPU :
TIERRA DE LOS 4
lugares
Representa los cuatro puntos cardinales, representa el equilibrio de los ciclos naturales, la conexión con la tierra.



MANDALA YIN Y YANG: EQUILIBRADOR

Yin y Yang: Equilibrador

El Yin (reposo) y el Yang (movimiento)
La representación del Yin y el Yang,
significa dos fuerzas independientes en
movimiento equilibrado. Estas fuerzas
están presentes en todo lo que nos rodea
El Yin es lo femenino, la tierra, la luna, la
noche, la sombra, la quietud, lo
descendente, lo movedizo, lo frío, lo
blando.

El Yang es lo masculino, el cielo, el sol, el
día, la luz, la actividad, el movimiento, lo
ascendente, lo caliente, lo duro.

El Yin (reposo) y el Yang (movimiento)
generan ciclos constantes de cambio en el
que cada uno se convierte en otro,
cuando el Yin mengua aparece el Yang y
viceversa (interacción).



ESTRELLA DE 6 PUNTAS

Merkaba :

Activador de
la Intuición.
Unión entre lo
espiritual y lo
físico, entre lo
masculino y lo
femenino



LLAVEROS

El llavero posee un disco de 3.8 cm de diámetro x 1 cm de alto. Contiene bronce, cobre, perlas de plata y cristales de amatista.

Radio de acción: 12 m.



DISCOS

Disco pequeño Tiene una dimensión de 3.8 cm de diámetro x 2 cm de alto. Contiene bronce, cobre, acero, Hierro, Estaño, perlas de plata y cristales diversos. **Radio de acción: 10 m.**

Disco grande Tiene una dimensión de 8.5 cm de diámetro x 3 cm de alto. Contiene bronce, cobre, acero, hierro estaño perlas de plata y cristales de cuarzo diversos. Radio de acción: 30 m. Cono Contiene bronce, cobre, acero, hierro estaño perlas de plata y cristales de cuarzo diversos. **Radio de acción: 40 m.**



Platos Contiene bronce, cobre, acero, hierro estaño perlas de plata y cristales de cuarzo diversos. Ideales para Mantener Jarros con Agua, esencias florales, alimentos, gran energizador.

Radio de acción: 50 - 100 m (según dimensiones)

Cod. PLT1: 12 cm de Diámetro

Cod. PLT2: 20 cm de Diámetro



PIRÁMIDES

Pirámide chica

Contiene bronce, cobre, acero, hierro estaño perlas de plata y cristales de cuarzo diversos.

Radio de acción: 15 - 20 m (según dimensiones)

Cod. PCH1: 4 cm de base x 4 cm de alto.

Cod. PCH2: 5 cm de base x 5 cm de alto.



Pirámide Mediana

Contiene bronce, cobre, acero, hierro estaño perlas de plata y cristales de cuarzo diversos.

Radio de acción: 30 m, 50 m (según dimensiones)

Cod. PM1: 6 cm de base x 6 cm de alto.

Cod. PM2: 7 cm de base x 7 cm de alto.



Pirámide Grande

Además de eliminar la energía electromagnética dañina es un potente generador de energía orgónica, debido al circuito de cuarzos en su base. Contiene bronce, cobre, acero, hierro estaño perlas de plata y cristales de cuarzo diversos.

Radio de acción: 60 m, 80 m, 100 m (según dimensiones)

Cod. 10-1: 8 cm de base x 8 cm de alto.

Cod. 10-2: 9 cm de base x 9 cm de alto.

Cod. 10-3: 10 cm de base x 10 cm de alto.

Otros dispositivos de mayor tamaño (*) Además de eliminar la energía electromagnética dañina es un potente generador de energía orgónica, debido al circuito de cuarzos en su base. Contiene bronce, cobre, acero, hierro estaño perlas de plata y cristales de cuarzo diversos.

Radio de acción: sobre los 100 m a 900 m. (*) Estos dispositivos se fabrican a pedido por tamaño, peso y radio de acción.



Cod. 11-1: Tetraedro de 15 cm de base x 15 cm de alto.

Cod. 11-2: Pirámide Grande # 2, de 15 cm de base x 15 cm alto.

Cod. 11-3: Pirámide Extra de 20 cm de base x 20 cm de alto.



PIRÁMIDES PENTAGONALES

Pirámide de la Prosperidad.

Este Dispositivo Orgónico, Gracias a su forma de pirámide pentagonal (5 lados), es una excelente ayuda en las Finanzas (Dinero, trabajo, proyectos, negocios, etc.), en la concreción de nuestros deseos. Para activarla con este fin solo debe programarse con el resultado deseado, esto quiere decir, tomarla y pensar en el resultado esperado, visualizándolo, sin ver el cuándo y cómo. 5 cm. de Diámetro basal, 8 cm., de alto, **Radio de acción 100m.**



PIRAMIDES TETRAHEDRICAS Radio de acción 100m.

Este Dispositivo Orgónico, gracias a su forma de pirámide tetraédrica (3 lados), es Usado para la sabiduría, para acceder a diferentes dimensiones y para protección, excelente para ayudarnos en nuestro desarrollo espiritual y activar energías de sanación.

8 cm. de base, 8 cm., de alto, **Radio de acción 100m.**

Otras Formas: Esferas y Círculos: Usadas para el todo y la unidad. Trabajan en forma sutil y armónica.

Pirámides de cuatro lados: Usado para la sabiduría, para acceder a diferentes dimensiones y para protección en lo físico, equilibrio de lo espiritual y lo físico.

Características Generales de los Dispositivos Orgónicos

Componentes:

Están fabricados en metales como cobre, plata, bronce, acero, hierro, estaño, aluminio, Etc. además de cristales de cuarzo diversos, zircones, amatista, topacio, cuarzo rosado, citrino, sodalita, amazonita, lapislázuli, obsidiana, etc.

Fabricación:

Esta combinación distribuida en una forma especial más el circuito en cobre, dan el efecto de tomar la contaminación electromagnética del entorno y cambiar su estado para que no sea dañina para la salud.

Radio de acción:

El tamaño del dispositivo nos da la longitud de onda, o radio de acción.

DISPOSITIVOS ORGÓNICOS

Es un instrumento hecho de tal forma que la energía electromagnética presente en la atmósfera de nuestro planeta puede ser recogida, limpiada, y utilizada para propósitos científicos, terapéuticos o bienestar en el hogar. Consiste en una estructura cuyo contenido son capas alternas de materiales metálicos y no metálicos.

ENERGIA ORGÓNICA:

ABUNDANTE ENERGIA GRATIS DEL UNIVERSO

Energía Orgón, se conoce con muchísimos nombres: la energía de reiki, prana, chi, la energía etérica, la bio energía, bio energía magnética, el magnetismo animal, la energía astral, la energía de fuerza vital, electromagnetismo, etc. Estos dispositivos limpian esa energía, cambian la energía (orgónica) de un estado poco saludable a un estado sano y equilibrado. Esto lo hace útil para un amplio rango aplicaciones, de la salud alternativa. El dispositivo también tiene la propiedad de "Generar" Orgón cuando se estimula con otra clase de energía: la luz, el sonido el movimiento físico, o la electricidad. Dependiendo del volumen del dispositivo será el alcance de longitud de onda o radio de acción. Cuando se trabaja con energía se experimentan cambios simultáneos en ambos "lados" del ser: el físico-biológico y el psico-emocional, ya que la energía es la fuente nutritiva de ambos. Según sea el estado energético de cada persona serán la profundidad y velocidad de los efectos mencionados. A continuación se describen algunos de los efectos biológicos que pueden verificarse, todos ellos confirmatorios de los hallazgos de Wilhelm Reich (acumulador de Orgones) La lista siguiente es un resumen del trabajo de Mûschenich y Gebauer, médicos de la Universidad de Marburg, Alemania. Después de catorce años de investigarlos y utilizarlos en la práctica médica, he llegado a las mismas **CONCLUSIONES**.

EFECTO VAGOTÓNICO GENERAL:

El vago o parasimpático produce efectos de expansión sobre el organismo compatibles con las emociones placenteras.

Sensaciones de hormigueo y calor en la superficie de la piel.

Aumento de la temperatura interna y externa, rubefacción (pérdida de la palidez cutánea).

Regulación de la presión arterial y de la frecuencia cardiaca. Aumento de la perístasis intestinal y respiración más profunda.

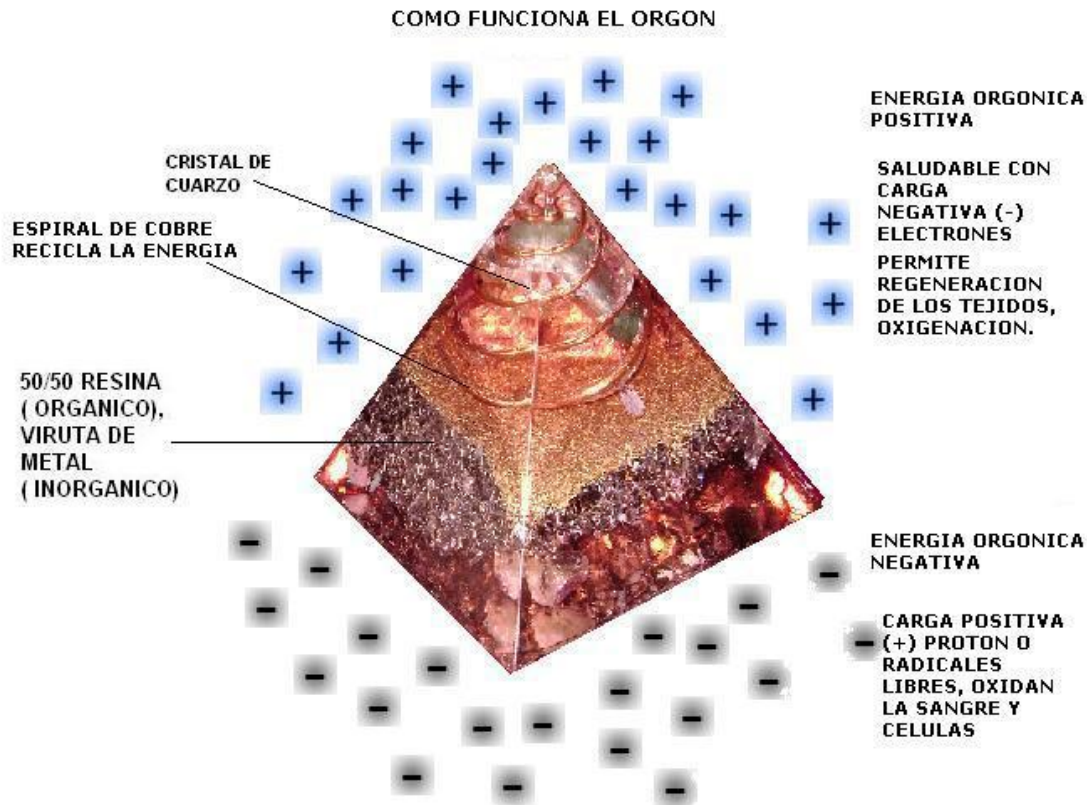
Mejoramiento de la germinación, desarrollo, florecencia y fructificación de las plantas. Aumento en la tasa de crecimiento y regeneración de los tejidos, tanto en animales como en seres humanos.

Aumento en la fuerza del campo, carga e integridad de los tejidos, así como de su capacidad inmunológica.

Mayor nivel energético, incremento de la actividad y la vitalidad general. USO: Sólo ponga el dispositivo dentro de un área y déjelo a solas, este se encarga de limpiar y reorganizar las energías del entorno. Si fuera posible, incrementa la eficacia al ponerlos en una masa de agua o enterrarlos en la tierra, pero no es necesario. La mayoría de la gente que los usa tiene algunos en sus casas para suministrar una acción limpiando constantemente su espacio vital. Muchos de nosotros hemos notado los cambios beneficiosos en el comportamiento de las personas dentro del alcance eficaz de tales dispositivos, tanto si son conscientes de

Su presencia o no, se consigue el mismo tipo de curación emocional, física y mantiene el equilibrio que uno esperaría de los métodos más tradicionales de la terapia de energía de vida, (Reiki, Magnetoterapia, etc). Estos dispositivos también pueden ser usados como ayuda de meditación, sujetándolo entre las manos mientras se medita, o se está sentado cerca de él mientras se medita. También pueden ser llevados sobre la persona para permitirse una acción de limpiado constante para sus campos de energía personales, y proveer protección a la agresión, se extiende desde el ataque psíquico a la contaminación de varias formas de energía. (Contaminación electromagnética, por celulares, pantallas de PC y TV, antenas de celular, torres de alta tensión, microondas, etc.) Y mientras que los dispositivos pueden ser usados como amplificadores concentrados / reforzadores de radionica. Estos dispositivos han demostrado una y otra vez tener un efecto beneficioso sobre la energía de vida. Cuando se colocan estos dispositivos en casa, no es recomendable moverlos del sitio, a menudo, ya que lleva un tiempo en re-organizarse la energía.

¿COMO FUNCIONA? El dispositivo polariza los campos electromagnéticos no ionizantes de baja frecuencia, se realiza mediante la acción de transmutarlos a través de la Espiral de cobre los metales y cuarzos encapsulados en resina. Dispersa geopatías al 100% en un radio que depende del tamaño del dispositivo: captando la energía de baja frecuencia por un lado de la espiral y por el otro inyectando la energía de alta frecuencia hacia afuera de la pantalla. Modifica los campos mencionados del 80 al 100% en la emisión original de 3000 Amstrongs, alcanzando un nivel de 8 mil a 10 mil Amstrongs dependiendo de las fuentes de contaminación ubicadas en el mismo espacio. Todos los días, tomamos un baño en contaminación electromagnética, es hora de tomar conciencia. (El monitor de la televisión y de la computadora proyecta un campo electromagnético de hasta 3 metros, a partir de la pantalla, el cual afecta el equilibrio energético del entorno).



¿QUE SON LOS CAMPOS ELECTROMAGNETICOS?

En el medio en que vivimos, hay campos electromagnéticos por todas partes, pero son invisibles para el ojo humano. Se producen campos eléctricos por la acumulación de cargas eléctricas en determinadas zonas de la atmósfera por efecto de las tormentas. El campo magnético terrestre provoca la orientación de las agujas de los compases en dirección Norte-Sur y los pájaros y los peces lo utilizan para orientarse. Los seres vivos han estado expuestos a influencias electromagnéticas desde siempre: La luz del Sol y sus rayos infrarrojos, los rayos cósmicos, y otras, son radiaciones naturales. Sin embargo, hacia principios del siglo XX, el desarrollo de radiaciones generadas por el hombre como la electricidad y las radiofrecuencias empezaron a diseminarse en todas las regiones del mundo. Desde aplicaciones básicas, en transformadores, líneas de transmisión, motores, refrigeradores, sistemas de calefacción eléctricos, sistemas de comunicaciones como la televisión y la radio, las computadoras y la telefonía celular. La contaminación electromagnética, es la producida por las radiaciones del espectro electromagnético que afectan a los equipos electrónicos y a los seres vivos. Las elevadas tasas de cáncer en niños y ancianos que viven en zonas cercanas a torres de alta tensión, como así también la reciente controversia sobre el uso de la telefonía celular, han contribuido a despertar una preocupación general en la sociedad.

LA CONTAMINACIÓN ELECTROMAGNÉTICA

Los campos eléctricos y magnéticos pueden producir débiles corrientes eléctricas en el cuerpo, pero los efectos biológicos dependen del tipo, frecuencia e intensidad de estos campos. Un campo magnético de alta frecuencia como los microondas, es capaz de calentar el tejido. Recientes estudios epidemiológicos basados en estadísticas para hallar una correlación entre enfermedades y campos electromagnéticos, indican que la radiación interactúa con el tejido a nivel celular. El hierro presente en nuestra sangre y almacenado en nuestro cerebro, es muy sensible a los campos electromagnéticos. Lo mismo sucede con la permeabilidad de las membranas que forman los nervios, los vasos sanguíneos, la piel y otros órganos, como así también los cromosomas que forman parte del ADN. La presencia de un campo electromagnético produce una agitación de los átomos, moléculas e iones sensibles a él.

EFFECTOS BIOLÓGICOS O SOBRE LA SALUD

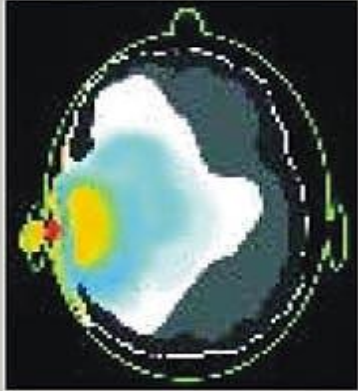
Se sabe que los campos electromagnéticos intensos de alrededor de 50 o 60 hercios, y su radiación electromagnética correspondiente, son perjudiciales para los seres vivos. Una exposición a largo plazo puede resultar en un debilitamiento del sistema inmunológico, exacerbando cualquier problema de salud preexistente, y pudiendo asociarse con sensación de pérdida de energía o fatiga y, eventualmente, con un deterioro en el desempeño laboral, desórdenes del sueño e inestabilidad emocional. Cada vez existe un número mayor de personas hipersensibles a las radiaciones electromagnéticas, y muchos pueden sentir cómo la electricidad pasa por su cuerpo llegando a experimentar síntomas como cosquilleo en los dedos, depresión, dificultad en la memorización e incluso convulsiones. Por otro lado, la exposición crónica a elevados niveles de radiación electromagnética, sobre todo cuando se está dormido, puede llevar al estrés crónico.

Síntomas y Consecuencias:

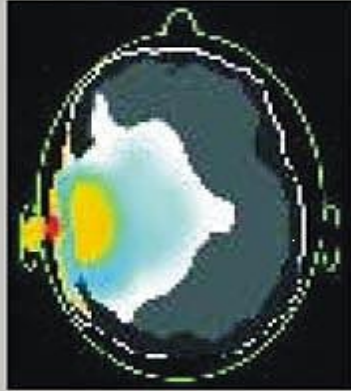
Efectos sobre el embarazo, Cataratas, Campos electromagnéticos y cáncer, Insomnio, Fatiga, Cambios de comportamiento, Irritabilidad, Depresión.

Gandhi O.P, Lazzi G., Furse C.M. (1996 vol.44, p1884-1897):
Absorción de las radiaciones electromagnéticas en la
cabeza y el cuello humano para los teléfonos móviles de
835MHz/1900MHz

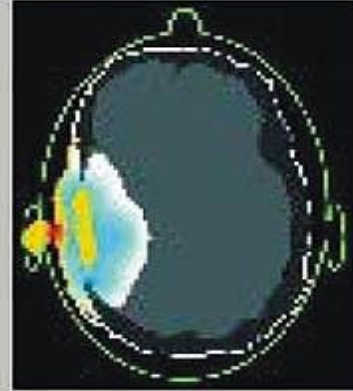
Grado de penetración de las radiaciones del celular en el Cerebro



Niño de 5 años
Tasa de absorción:
4,49W/Kg



Niño de 10 años
Tasa de absorción:
3,21W/Kg



Adulto
Tasa de absorción:
2,93W/Kg

Para una tasa de absorción de 2,93W/Kg de potencia absorbida por un adulto, esta misma potencia
producirá una tasa de absorción de 3,21W/Kg en un niño de 10 años y una tasa de absorción
de 4,49W/Kg en un niño de 5 años.



FOTOGRAFÍA KIRLIAN A UN ANILLO ORGÓNICO

OTROS PRODUCTOS



Set Sólidos Platónicos de Orgón:

Aplicación en sanación y alineación de chakras, Incluye Manual Práctico

Uso del set

Tetraedro: Elemento Fuego - Chakra Plexo Solar Función clave: Manifestación

Cubo: Elemento Tierra - Chakra Raiz Función clave: Estar asentado, conectado con la vida, clarifica nuestros propósitos en el plano físico

Octaedro: Elemento: Aire - Chakra Cardíaco Función clave: Integración

Icosaedro: Elemento Agua - Chakra: Esplénico (ombligo) Función clave: Transformación

Dodecaedro: Elemento Ether - Chakras Espirituales (6to, 7to & más altos) Función clave: Ascensión & Misterio

Observación: Se pueden trabajar todos los chakras a la vez, o aquel o aquellos que se sientan más afectados.

Permanecer con esta recarga energética y purificadora como mínimo 15 minutos.

En el caso que este trabajo se realice entre dos personas el ayudante puede intensificarlo con un cuarzo generador girándolo entre las dos manos en el aire sobre la zona en que está colocado el sólido en sentido horario en el hemisferio sur o en sentido anti-horario en el hemisferio norte. Esto reconstituye la unión entre los chakras.



BASTON DE PODER Y VARITA MÁGICA ORGÓNICA

Potenciador, condensador y conductor de energía.

Características:

Varita Mágica

35 cm de largo, 1.5 cm. Diámetro Valor:

Bastón de poder

25 cm de largo, 3.5 cm diámetro Valor:

Trabaja continuamente. (No necesita Baterías). Convierte la energía negativa en energía positiva. Mitiga los efectos nocivos de las radiaciones EMF (Contaminación Electromagnética).

Inspira una conducta agradable y equilibrada, estados de ánimo feliz. Es un Buen recurso en casos de insomnio crónico y pesadillas. Ayuda a despertar su intuición innata o Sentido psíquico. Le ayuda a cumplir con su intención con velocidad, facilidad, comodidad y alegría.



EI BASTÓN DE PODER Y VARITA MÁGICA ORGÓNICA

Es una poderosa fuente de energía o fuerza vital, la Vara actúa como un purificador de energía y armonizador de los espacios, ayuda en reiki / ayuda meditación, herramienta psíquica, dispositivo de sanación personal, carga a usted y su entorno con el chi positivo y eliminar la negatividad. La energía positiva que crea puede ser dirigida por usted hacia fines específicos.

Componentes:

Elaborado a partir de la más alta calidad de componentes:

☑ Potente tubo de cobre puro, Punta de Cristal de cuarzo Natural.

☑ En su interior contiene orgón y un circuito de cobre en espiral que permite el reciclaje constante de la energía, cristales y piedras preciosas para cada chakra:

Todo engarzado en Orgón, mezcla de resina y metales; plata Bronce, cobre, acero, aluminio, estaño, Zinc y más. Esta se ve reforzada por un poderoso imán de neodimio.

Uso: 1.- Úsalo para limpiar las energías negativas de sí mismo y su entorno.

2.- Utilizarlos para ayuda en meditación

3.- Utilizarlos para ayudar a la curación y crecimiento celular.

4.- Utilizarlos para llevar la riqueza y abundancia hacia usted.



Mala Orgónico

Mala de 108 cuentas con un Circular.

El Mala (yapamala), rosario o collar de cuentas (108), el objetivo del Mala desde el punto de vista del budismo, Hinduismo, tradiciones musulmanas o cristianas son para contar oraciones sagradas "Mantra" durante un período de recitación. Por ejemplo, uno podría recitar, " el Mantra de Om Mani Padme, Mantra de la Compasión pasando una cuenta por cada recitación. Desde luego, uno puede usar el Mala para cualquier rezo sagrado de cualquier tradición espiritual o religiosa.

El mantra suele ser una palabra o grupo de palabras, Aunque existen algunos que vienen utilizándose desde hace siglos para lograr determinados efectos, nadie nos impide crear nuestros propios mantras, como en el caso de las afirmaciones. La primera función que cumplen los mantras es la de purificarnos del velo de la negatividad, de la ignorancia, y por otra parte desarrollar en nosotros cualidades positivas. Acrecentar el mérito y acercarnos al Despertar.